

Қазақстан Республикасы Әділет министрлігі  
Тіркеу қызметі және құқықтық көмек көрсету комитетінің  
«Оңтүстік Қазақстан облысы бойынша жылжымайтын мүлік орталығы» РМҚК

ТЕХНИКАЛЫҚ ТҮГЕНДЕУ ІС ҚАҒАЗЫ № 013-29090

Кадастрлық  
Кадастровый

№ 19:305:005:1816

Облысы  
Область

ОҒО

Қала, ауданы  
Город, район

Төлеби Леңгір к.

Мекен жайы  
Адрес

Төлеби көшесі 251 үйі

« 30 » 04 2015 ж./г.



Тіркелетін жылжымайтын мүлік объектісіне  
(көппәтерлі тұрғын үйлер, офистер, өндірістік, сауда объектілері және т.б.)  
**ТЕХНИКАЛЫҚ ПАСПОРТ (Н-2) / ТЕХНИЧЕСКИЙ ПАСПОРТ (Ф-2)**  
на регистрируемые объекты недвижимости  
(многоквартирные жилые дома, офисы, промышленные, торговые объекты и т.п.)

1. Облысы	Оңтүстік Қазақстан облысы
Область	Южно-Казахстанская область
2. Ауданы	Төле би ауд.
Район	р-н Төлебійский
3. Қала (кенті, елді мекені)	Леңгір қ.
Город (поселок, населенный пункт)	г. Ленгер
4. Қаладағы аудан	
Район в городе	
5. Мекен-жайы	Төле би көш., 251 ү.
Адрес	ул. Төле би, д. 251
6. Кадастрлық нөмір	
Кадастровый номер	19:305:005:1816:1/A
7. Түгендеу нөмір	
Инвентарный номер	013-29090
8. Мақсат арналуы(жоспар бойынша литер)	Бала бақша(А)
Целевое назначение (литер по плану)	Детский сад(А)
9. Қордың санаты	тұрғын емес
Категория фонда	нежилой

(нежилой/жилой, если вторичный объект расположен в многоквартирном жилом доме, необходимо указать "ВО в составе МЖД")

**ЖАЛПЫ МӘЛІМЕТТЕР / ОБЩИЕ СВЕДЕНИЯ**

1. Сериясы, жобаның түрі Серия, тип проекта		8. Тұрғын емес үй-жайдың ауданы Площадь нежилых пом-ий	-
2. Қабат саны Число этажей	2	9. Пәтер саны Число квартир	-
3. Құрылыс ауданы Плсцадь застройки	379,5	10. Үй-жайлар, бөлмелер саны Число помещений, комнат	50
4. Ғимараттың ауқымы Объем здания	3197	11. Қабырға материалы Материал стен	Күйдірілген кірпішті жөненнй кирпич
5. Жалпы алаңы Общая площадь	698,7	12. Салынған жылы Год постройки	1965
6. Балконның, лоджияның және т.б. алаңы Площадь балкона, лоджии ж.б.		13. Табиғи тозу Физический износ	30
7. Тұрғын ауданы Жилая площадь	546,8-		

реестровый № заказ 002059335183

Паспорт  
Паспорт составлен

28.04.2015

Басшы  
Руководитель (қолы / подпись)

Бейтенова А. К.



М.О.  
М.П.

**АУДАНДАРДЫҢ ОРНАЛАСУЫ / РАСПРЕДЕЛЕНИЕ ПЛОЩАДИ**

№		Жеке пәтерлерде / В отдельных квартирах	Коридор типті жайларда / В помещениях	Жатакана-ларда / В общежитиях	Қонақ үйлерде / В гостиницах	Аудандардың жалпы санынан / Из общего числа площади				Бөлме саны бойынша пәтерлердің орналасуы / Распределение квартир по числу комнат						
						Мансардаларда / в мансардах	Жергіліктерде / в подвалах	Цокольды қабаттарда / в цокольных этажах	Барақтарда / в бараках	1 бөлмелі / 1-комнатные	2 бөлмелі / 2-комнатные	3 бөлмелі / 3-комнатные	4 бөлмелі / 4-комнатные	5 бөлмелі / 5-комнатные		
01	Тұрғын пәтерлер саны / Количество квартир															
02	Тұрғын бөлмелер саны / Количество жилых помещений															
03	Жалпы аудан, м2 / Общая площадь, м2															
04	Тұрғын аудан, м2 / Жилая площадь, м2															

**ТҰРҒЫН ЕМЕС ЖАЙЛАР / НЕЖИЛЫЕ ПОМЕЩЕНИЯ**

Аудан/ Площадь	Тұрғын емес жайлардағы тұрғын ауданы / Жилая площадь в нежилом помещениях	Слудалы/ Торговая	Өнеркәсіп-өндірістік пинараттар және құрылыстар / Промышленно-производственных зданий и сооружений	Қоймалық / Складская	Тұрмыстық қызмет көрсету / Бытового обслуживания	Гараждар / Гаражи	Басқару, ғылыми, басптік, қоғамдық ұйымдар мен мекемелер және т.б. / Организаций и учреждений управления, научных, банковских, общественных и т. д.	Қоғамдық тамақ / Общественного питания	Білім мекемелері / Учреждений образования	Транспорттық пинараттар және құрылыстар / Транспортных зданий и сооружений	Емдеуге арналған, денсаулық сақтау/ Здравоохранения, лечебного назначения	Дене мәдениеті және спорт/ Физкультуры и спорт	Мәдениет және өнер мекемесі/ Учреждений культуры и спорта	Инженерлік желілер құрылысы/ Сооружений инженерных сетей	Басқа/ Прочие	Барлығы/ Всего
1	2	3	4	5	6	7	8	9	10	11	12	13	14	15	16	17
Негізгі / Основная									400,4						298,3	698,7
Қосымша / Вспомогательная																

**НЕПЗГІ ҚҰРЫЛЫСТЫҢ КОНСТРУКТИВТІК ЭЛЕМЕНТТЕРІНІҢ ТЕХНИКАЛЫҚ СИПАТТАМАСЫ**  
**ТЕХНИЧЕСКОЕ ОПИСАНИЕ КОНСТРУКТИВНЫХ ЭЛЕМЕНТОВ ОСНОВНОГО СТРОЕНИЯ**

№	Конструктивтік элементтердің атауы Наименование конструктивных элементов	Конструктивтік элементтердің сипаттамасы (материал, өрленуі және т.б.) Описание конструктивных элементов (материал, отделка и т.д.)	Техникалық жағдайы (отыруы, шруі, жарылуы және т.б.) Техническое состояние (осадка, гниль, трещины и т.д.)	Тозу % Износ %	Ағымдағы өзгерістер / Текущие изменения	
1	2	3	4	5	6	
<b>А - Детский сад</b>						
1	Іргетасы Фундамент	бетон бетон	Қанағаттанарлық Удовлетворительное	30		
2	а) ішкі және сыртқы тұрақты қабырғалары наружные и внутренние капитальные стены	Күйдірілген кірпішті жженный кирпич	Қанағаттанарлық Удовлетворительное	30		
	б) ара қабырға перегородки	Күйдірілген кірпішті жженный кирпич	Қанағаттанарлық Удовлетворительное	30		
3	Аражабын Перекрытия	шатырлық чердачное	темірлі бетон железобетон	Қанағаттанарлық Удовлетворительное	30	
		қабатаралық междуэтажное	темірлі бетон железобетон	Қанағаттанарлық Удовлетворительное	30	
4	шатыр кровля	профилді тақта профлист	Барынша қанағаттанарлық Вполне удовлетворительное	20		
5	Еден Полы	1-ші қабаттың 1-го этажа	тақтайлы дощатый	Қанағаттанарлық Удовлетворительное	30	
		келесі қабаттардың последующих этажей	тақтайлы дощатый	Қанағаттанарлық Удовлетворительное	30	
6	Ойықтар Проемы	терезелер окна	пластик пластик	Барынша қанағаттанарлық Вполне удовлетворительное	20	
		есіктер двери	қималы филенчатые	Барынша қанағаттанарлық Вполне удовлетворительное	20	
7	Өрлеу жұмыстары Отделочные работы	ішкі внутренние	сырланған оштукатурено	Барынша қанағаттанарлық Вполне удовлетворительное	20	
		сыртқы наружные	сырланған оштукатурено	Барынша қанағаттанарлық Вполне удовлетворительное	20	
8	Ыстық су мен қамтамасыздырылған Горячее водоснабжение					
9	Су құбыры / Водопровод	иә / да	Жақсы Хорошее			
10	Канализация / Канализация					
11	Электрмен жарықтандыру Электроосвещение	иә / да	Жақсы Хорошее			
12	Жылу Отопление	пешті / печное				
13		газ пешті / печное газовое				
14		ЖЭО-нан / от ТЭЦ				
15		АГВ-дан / от АГВ				
16		жеке жылу қондырғылған от индивидуальной отопительной установки	газбен на газе	иә / да	Жақсы Хорошее	
17			қатты отын мен на твердом топливе			
18	аудандық қазандықтан от районной котельной	газбен на газе				
19		қатты отын мен на твердом топливе				
20	Басқа жұмыстар / Разные работы					

Техникалық паспортқа қоса берілетін құжаттардың тізбесі  
 Перечень документов, прилагаемых к техническому паспорту:

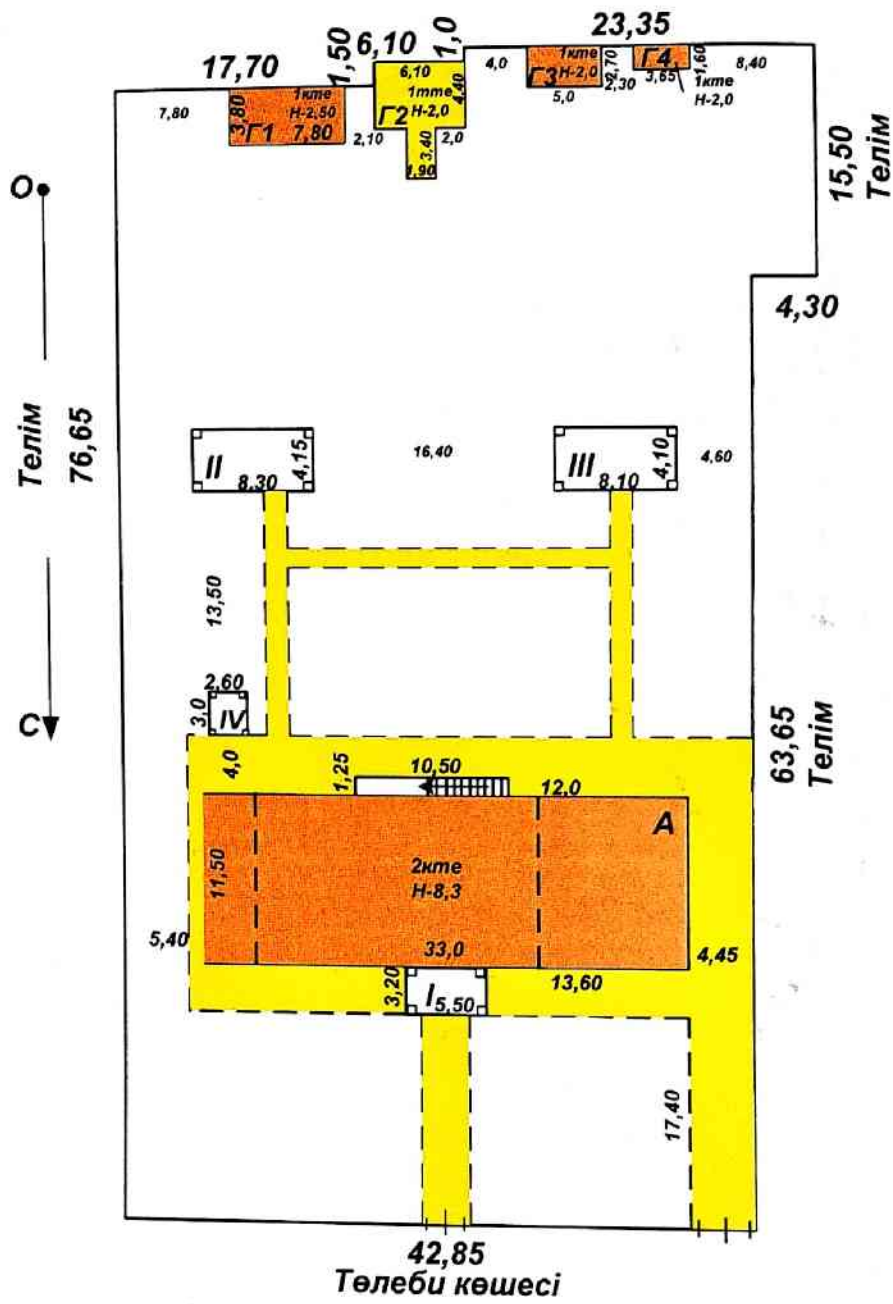
- Қабаттық жоспарлар  
Позтажные планы
- Қабаттық жоспарларға экспликация  
Экспликация к позтажным планам
- Ерекше белгілері  
Оссьбые отметки

3

3

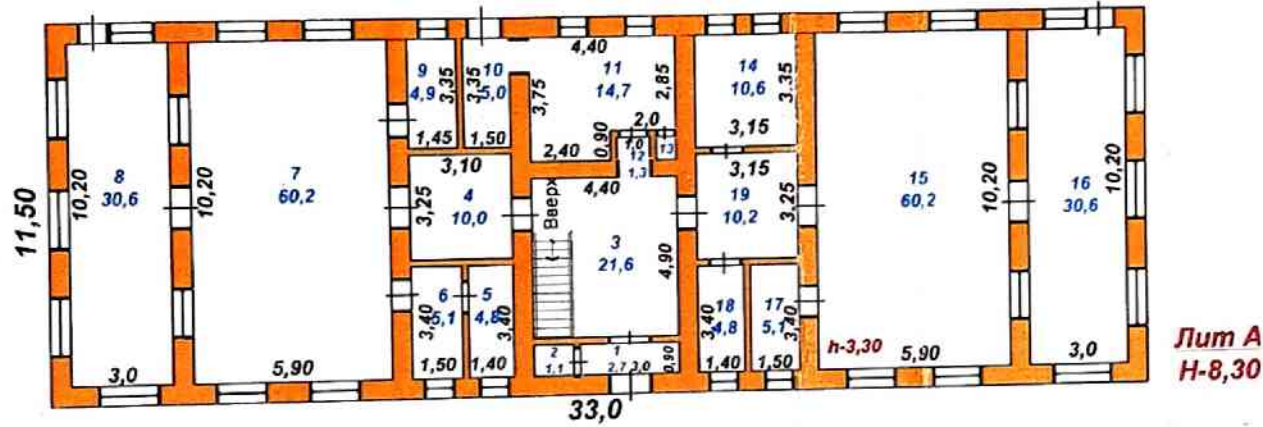


Телім



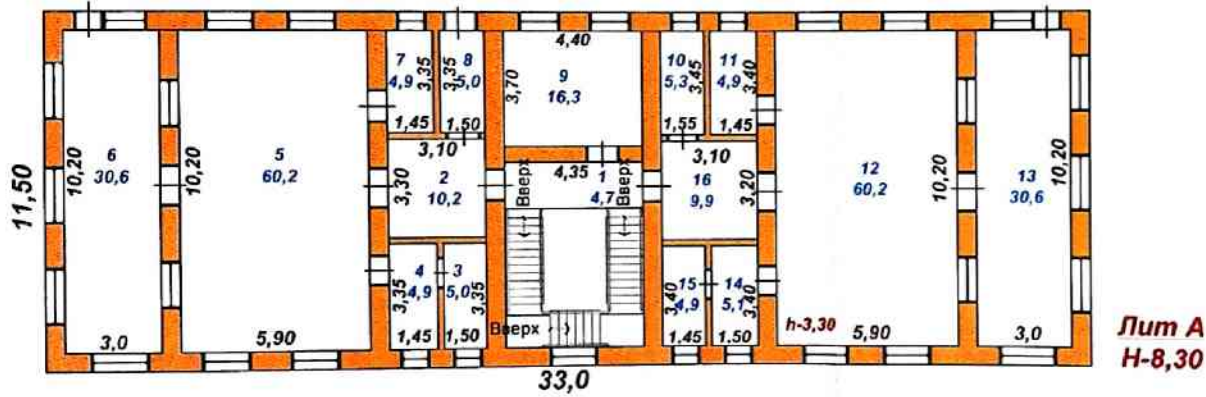
ҚР ӘМ «Жылжымайтын мүлік орталығы» ШЖҚ РМК-ның		013-29090
ОҚО филиалы Төлеби аудандық бөлімшесі		
МЕКЕНЖАЙ: Ләнаір қаласы, Төлеби көшесі 251үй		
Телім жоспары		М 1:500
Күн	Орындаушы	Т.А.А.
28.04.2015	мамвр	Мусиралиева К.Ж.
	Тексерді	Бекимова А.К..
		Қалы

1-қабат



ҚР ӨМ «Жылжымайтын мүлік орталығы» ШЖҚ РМК-ның ОҚО филиалы Төлеби аудандық бөлімшесі		013-29090
МЕКЕНЖАЙ: Ленгiр қаласы, Төлеби көшесі 251үй		
Қабат жоспары		М 1:200
Күнi	Орындаушы	Т.А.А.
28.04.2012	маман	Мусиралиева К.Ж.
	Тексерді	Бекимова А.К..

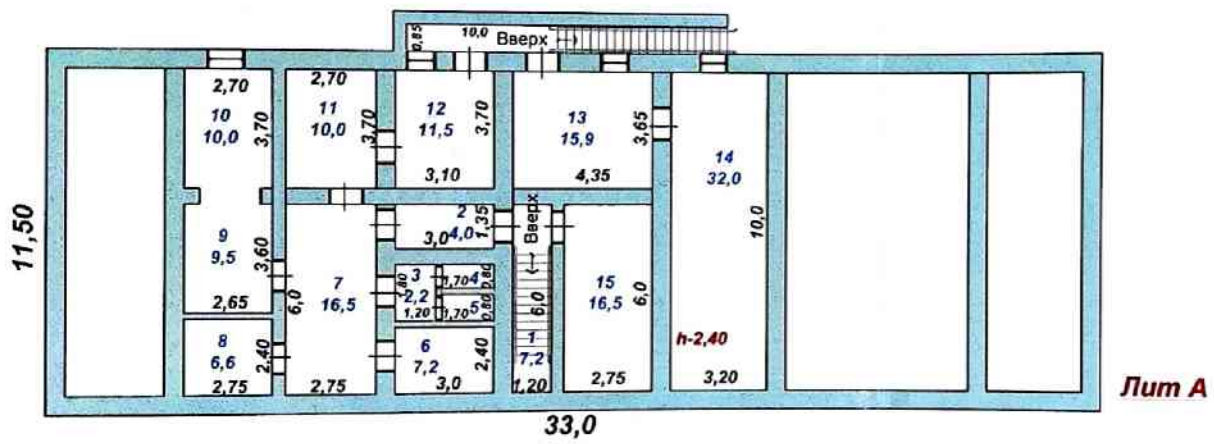
2-қабат



ҚР ӘМ «Жылжымайтын мүлік орталығы» ШЖҚ РМҚ-ның		013-29090
ОҚО филиалы Төлеби аудандық бөлімшесі		
МЕКЕНЖАЙ: Ленгір қаласы, Төлеби көшесі 251үй		
Қабат жоспары		М 1:200
Күні	Орындаушы	Т.А.А.
08.04.2015	мәмлн	Мусиралиева К.Ж.
	Тексерді	Бекимова А.К..
		Қолы
		<i>[Signature]</i>



жертөле



ҚР ӘМ «Жылжымайтын мүлік орталығы» ШЖҚ РМҚ-ның		013-29090
ОҚО филиалы Төлеби аудандық бөлімшесі		
МЕКЕНЖАЙ: Ленгір қаласы, Төлеби көшесі 251 үй		
Қабат жоспары		М 1:200
Күні	Орындалушы	Т.А.А.
8.04.2015	маман	Мусиралиева К.Ж.
	Тексерді	Бекимова А.К.
		Қолы

**ЖЫЛЖЫМАЙТЫН МҮЛІК ОБЪЕКТИСІ ЖОСПАРЫНА ЭКСПЛИКАЦИЯ (к Ф-2)  
ЭКСПЛИКАЦИЯ К ПЛАНУ ОБЪЕКТА НЕДВИЖИМОГО ИМУЩЕСТВА (к Ф-2)**

Жылыу уақыты / Дата записи						Ішкі өлшемі бойынша алаң (кв.м.) ағыл ішінде																					
Жоспар бойынша литері / Литер по плану						Площадь по внутреннему обмеру (кв. м.), в том числе																					
Қабаттар / Этажи						Жалпы / Общая	Пайдалы / Полезная	Тұрғын / Жилая	Тұрғын емес / Нежилая	Басқа пәтерлерде / В отдельных квартирах	Жатақханаларда / В общежитиях	Қонақ үйлерде / В гостиницах	Саудалық / Торговая	Өнеркәсіптік - өндірістік жабдықтар мен ғимараттар / Промыш.-производ. заведений и сооружений	Қалың / Складская	Халыққа ақпарат беру мекемелері / Учреждений народного образования	Тұрғын үй қызметін көрсету мекемелері / Предприятия бытового обслуживания	Басқару үйлесімділіктері, қолғалық және үйлену мекемелері / Организаций и учреждений управления, научные, банковские, общественные и т.д.	Қолымық танакталыру кәсіпорындары / Предприятия общественного питания	Денсаулық сақтау, емделу бағытындағы мекемелер / Учреждений здравоохранения, лечебного назначения	Дене шынықтыру спорттық / Физкультурно - спортивные	Дене шынықтыру және өнерлік мекемелер / Учреждений культуры и искусства	Қолжеткі жабдықтар мен ғимараттар / Сооружения зданий и сооружений	Искенерлік жабдықтар құралысы / Сооружения инженерных сетей	Ғараждар / Гаражи	Басқалар / Прочие	
1	2	3	4	5	6	7	8	9	10	11	12	13	14	15	16	17	18	19	20	21	22	23	24	25	26	27	
28.04.15	A	1		1	тамбур	2,7																				2,7	
				2	коридор	1,1																					1,1
				3	холл (нежилой)	21,6																					21,6
				4	раздевальная	10,0																					10,0
				5	туалет	4,8																					4,8
				6	умывальная	5,1																					5,1
				7	зал	60,2												60,2									
				8	спальня	30,6												30,6									
				9	подсобная	4,9																					4,9
				10	коридор	5,0																					5,0
				11	кухня	14,7																					14,7
				12	коридор	1,3																					1,3
				13	шкаф	0,6																					0,6
				14	медкабинет	10,6												10,6									
				15	зал	60,2												60,2									
				16	спальня	30,6												30,6									
				17	подсобная	5,1																					5,1
				18	санузел	4,8																					4,8
				19	раздевальная	10,2																					10,2
					Итого по этажу:	284,1												192,2									91,9
				2	коридор	4,7																					4,7
				2	раздевальная	10,2																					10,2
				3	туалет	5,0																					5,0
				4	умывальная	4,9																					4,9
				5	зал	60,2												60,2									
				6	спальня	30,6												30,6									
				7	подсобная	4,9																					4,9
				8	кабинет	5,0												5,0									
				9	кабинет заведую.	16,3												16,3									
				10	кабинет изолят.	5,3												5,3									
				11	подсобная	4,9																					4,9
				12	зал	60,2												60,2									





**ЖЫЛЖЫМАЙТЫН МҮЛІК ОБЪЕКТІСІНІҢ КӨЛЕМІН ӨЗГЕРТУ ТУРАЛЫ  
ҚОРЫТЫНДЫ / ЗАКЛЮЧЕНИЕ № 002059335183**

**об изменении площади объекта недвижимости**

- |  |                      |
|--|----------------------|
| 1. Облысы                                | Оңтүстік Қазақстан   |
| Область                                  | Южно-Казахстанская   |
| 2. Ауданы                                | Төле би ауд.         |
| Район                                    | р-н Төлебийский      |
| 3. Қаласы (кенті, елді мекені)           | Леңгір қ.            |
| Город (поселок, населенный пункт):       | г. Ленгер            |
| 4. Қаладағы ауданы                       |                      |
| Район в городе                           |                      |
| 5. Мекен-жайы                            | Төле би кош., 251 ү. |
| Адрес                                    | ул. Төле би, д. 251  |
| 6. Кадастрлық нөмірі / Кадастровый номер | 19:305:005:1816:1    |

Мемлекеттік техникалық тексеру деректерінің негізінде жылжымайтын мүлік  
объектісінің техникалық сипаттамаларының өзгеруі белгіленді:  
На основании данных государственного технического обследования установлено  
изменение технических характеристик объекта недвижимости:

**Бала бақша / Детский сад**

құрылыс ауданы	объектінің атауы / наименование объекта		
площадь застройки составляет		379,5	Ш.М КВ.М
жалпы ауданы			Ш.М
общая площадь составляет		698,7	КВ.М
пайдалы ауданы			Ш.М
полезная площадь составляет		698,7	КВ.М
тұрғын ауданы			Ш.М
жилая площадь составляет		546,8 -	КВ.М
негізгі ауданы			Ш.М
основная площадь составляет		-	КВ.М
балкондар/лоджиялар ауданы			Ш.М
площадь балконов, лоджий составляет		-	КВ.М
құрамдарының саны / негізгі (тұрғын) жайлардың саны			
количество составляющих / количество основных (жилых) помещений			50/0 шт.
қабатты / қабат			
этажность / этаж		2+подвал	
басқа да техникалық			
иные технические характеристики		-	

Өзгерістер: Қайта жоспарлау нәтижесінде пайда болған.  
Изменение произошло в результате: Перепланировка

Берген күні / Дата выдачи: 30.04.2015 ж./г.

Басшы / Руководитель [Signature] Бекимова А.Ж.

(Т.А.Ә., колы / Ф.И.О., подпись)

Басшы / Руководитель [Signature] Бекимова А.Ж.

(Т.А.Ә., колы / Ф.И.О., подпись)

Атқарушы / Исполнитель: [Signature] Мусиралиева К.Ж.

(Т.А.Ә., колы / Ф.И.О., подпись)



Ескертпе: мәліметтер болмаған жағдайда сызық қойылады. / Примечание: в случае отсутствия данных ставится прочерк.

